

Divisão de Recursos Hídricos Metropolitanos Leste - MARL

Sistemas Produtores Alto Tietê e Rio Claro



Emerson Martins Moreira

emmoreira@sabesp.com.br



GOVERNO DO ESTADO
DE SÃO PAULO





ETA Taiacupeba

Volume útil: 560,15 milhões de m³

Capacidade de produção: 15 m³/s

% Reservação RMSP: 28,8%

Abastecimento:

- Zona leste de São Paulo;
- Arujá;
- Itaquaquecetuba;
- Poá;
- Ferraz de Vasconcelos
- Suzano;
- Mogi das Cruzes (parcial);
- Mauá;
- Guarulhos (parcial)



Barragem Ribeirão do Campo

Volume útil: 13,7 milhões de m³

Capacidade de produção: 4 m³/s

% Reservação RMSP: 0,7%

Abastecimento:

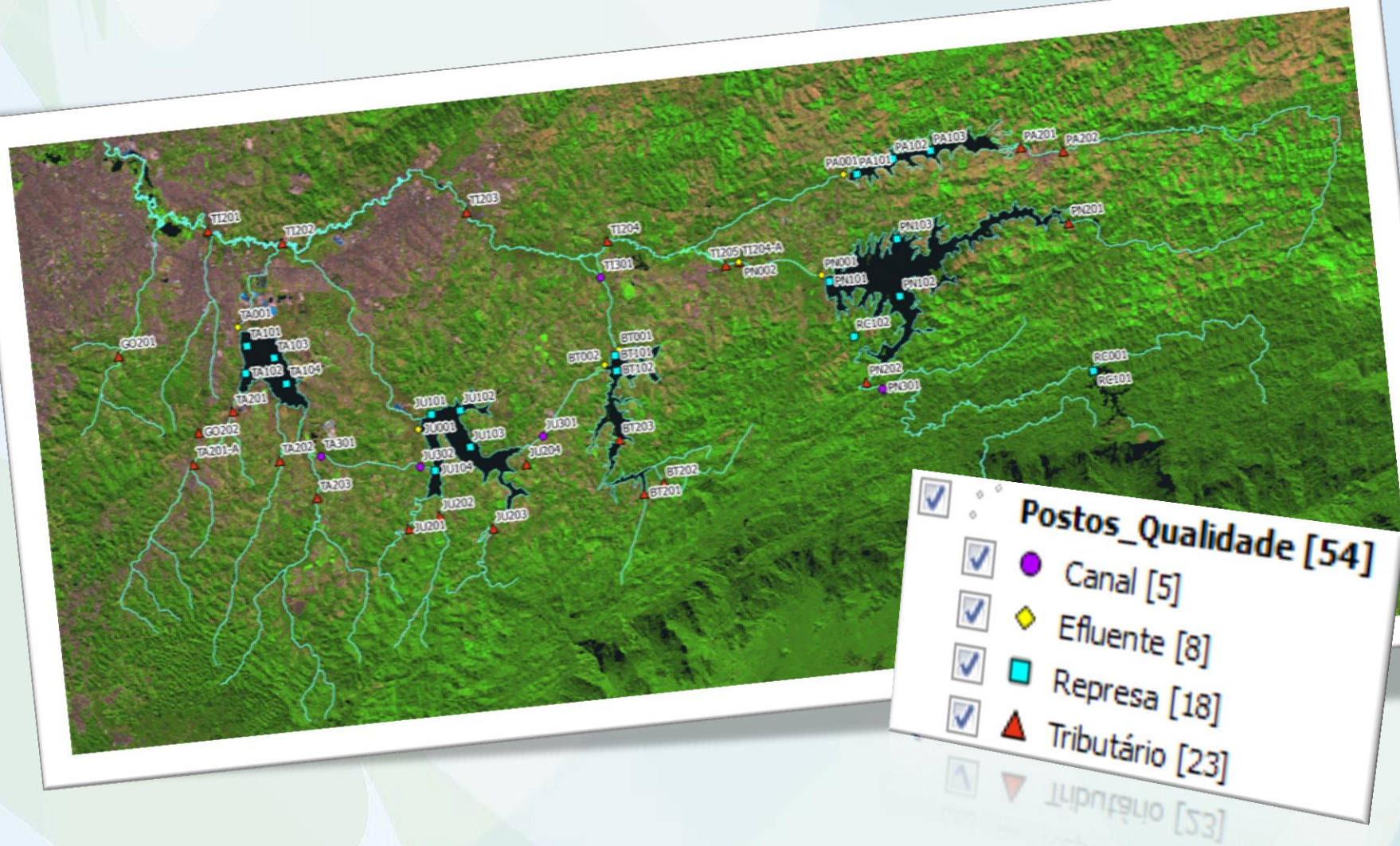
- Zona leste de São Paulo (parcial);
- Santo André

Divisão de Recursos Hídricos Metropolitanos Leste - MARL

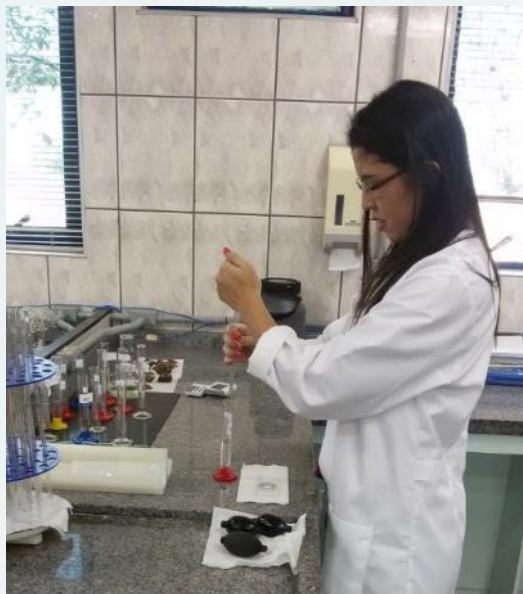
Monitoramento da Qualidade da Água



**GOVERNO DO ESTADO
DE SÃO PAULO**





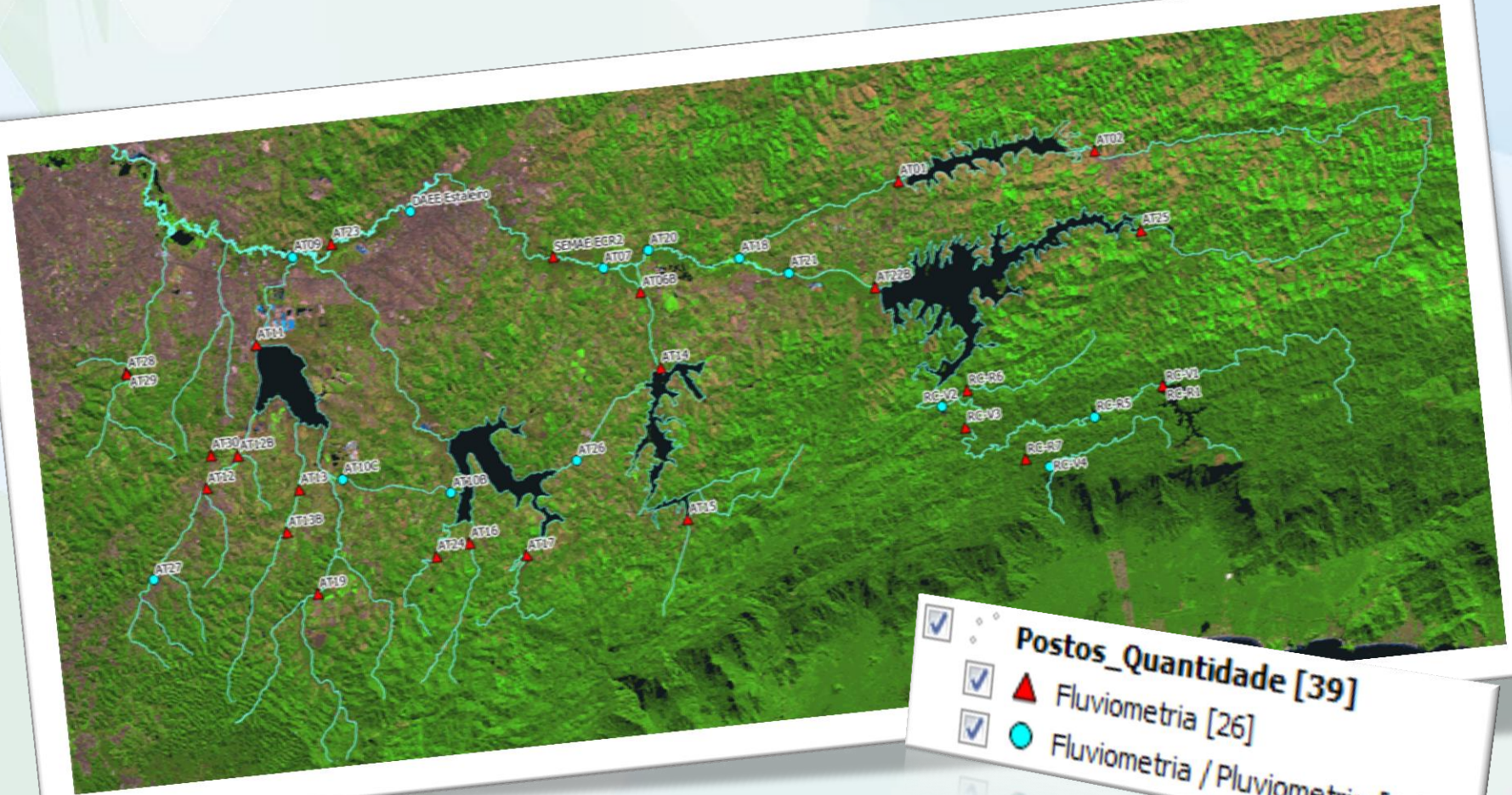


Divisão de Recursos Hídricos Metropolitanos Leste - MARL

Monitoramento da Quantidade de Água



**GOVERNO DO ESTADO
DE SÃO PAULO**







- Situação dos Sistemas
- Esquemáticos >
- Dados Cadastrais >
- Dados Operacionais >
- Supervisório CCM
- Boletins e Relatórios
- Indicadores >
- HidroMaps/Radar**
- Rede de Monitoramento >
- MIGRH - Sabesp
- Informações Históricas >
- Sobre o Sistema
- Sair



Selecione a data:

17/09/2018

SOMA DE TODOS OS SISTEMAS

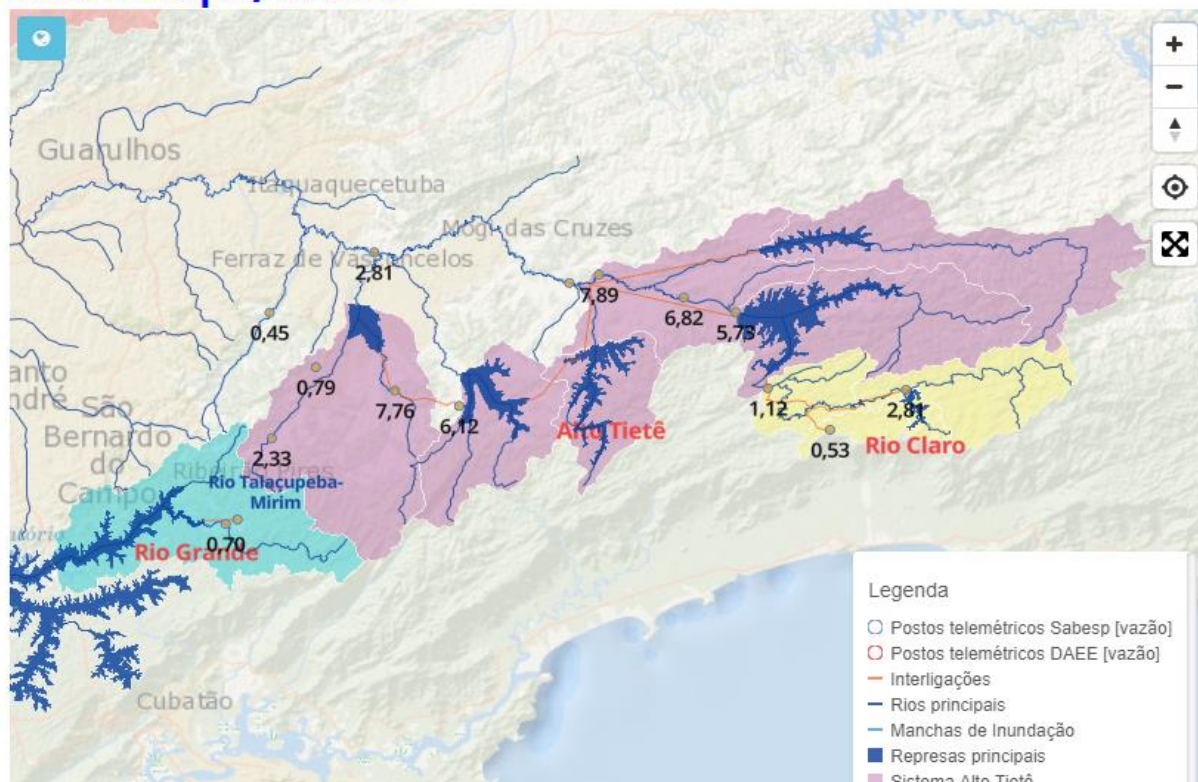
Volume: 817,87hm³ Porcentagem: 42,06% Variação no dia: ↓-0,06%

Reserva técnica NÃO considerada nos cálculos

Usuário:

EMERSON MARTINS MOREI

HidroMaps/Radar



CAPPI 3Km 2x2Km (mm/h)

Estado de São Paulo

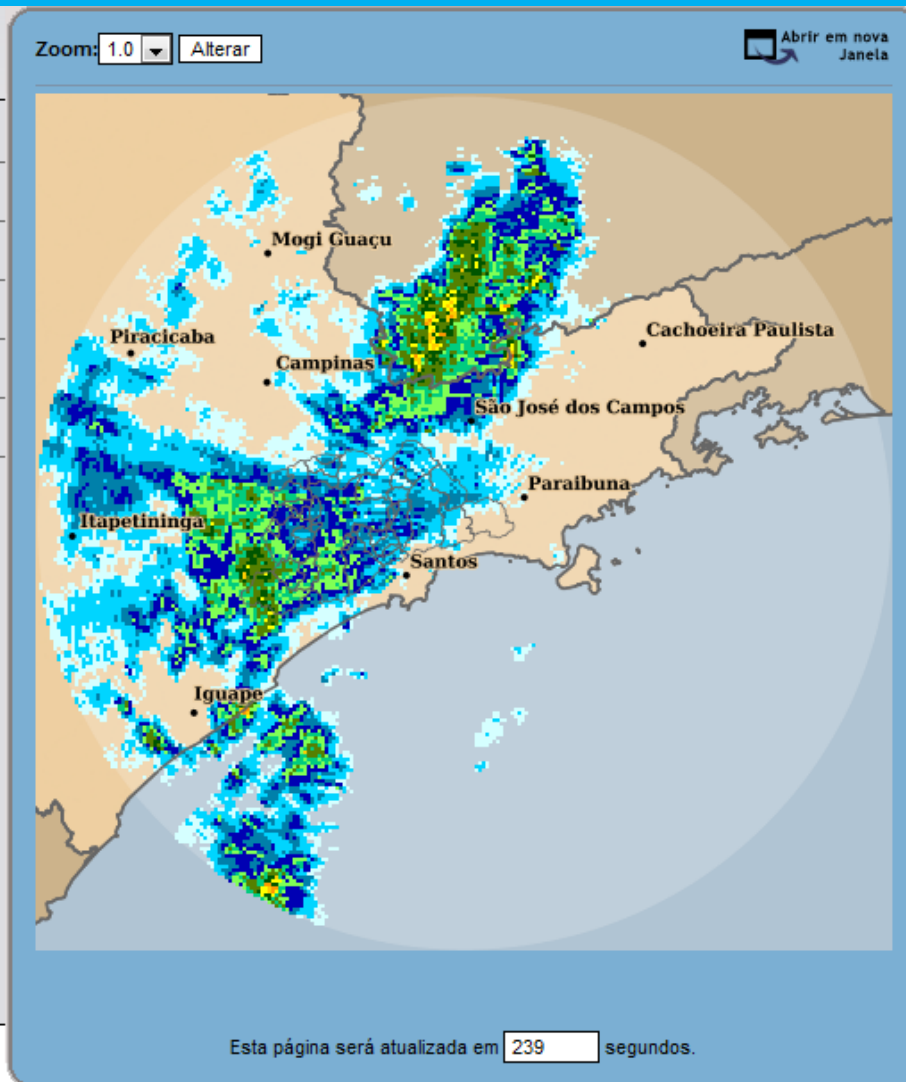
28 JAN 2010 23:59

Precipitacao 3.0 Km

Velocidade:6.0 Km/h

Direção:7.0

0.5
1.0
2.0
3.0
5.0
7.0
10.0
15.0
20.0
25.0
30.0
40.0
50.0
75.0
100.0

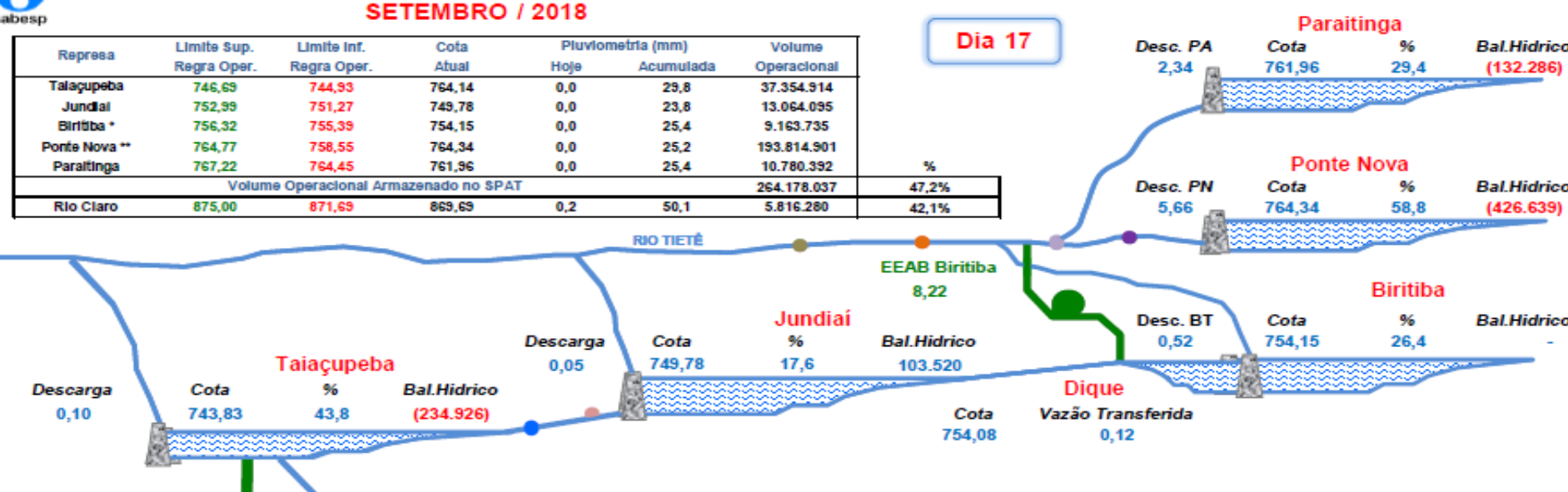


RESUMO OPERACIONAL - SISTEMA PRODUTOR ALTO TIETÊ

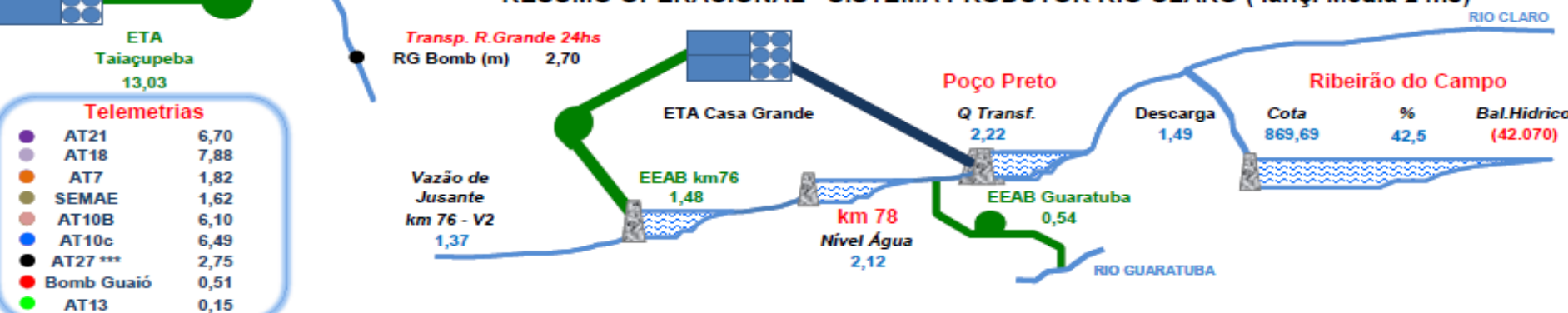
SETEMBRO / 2018

Dia 17

Represa	Limite Sup.	Limite Inf.	Cota Atual	Pluviometria (mm)		Volume Operacional
	Regra Oper.	Regra Oper.		Hoje	Acumulada	
Taiáçupeba	746,69	744,93	764,14	0,0	29,8	37.354.914
Jundiá	752,99	751,27	749,78	0,0	23,8	13.064.095
Biritiba *	756,32	755,39	754,15	0,0	25,4	9.163.735
Ponte Nova **	764,77	758,55	764,34	0,0	25,2	193.814.901
Paraitinga	767,22	764,45	761,96	0,0	25,4	10.780.392
Volume Operacional Armazenado no SPAT						264.178.037
						47,2%
Rio Claro	875,00	871,69	869,69	0,2	50,1	5.816.280
						42,1%



RESUMO OPERACIONAL - SISTEMA PRODUTOR RIO CLARO (lanç. Media 24hs)



- Telemetrias**
- AT21 6,70
 - AT18 7,88
 - AT7 1,82
 - SEMAE 1,62
 - AT10B 6,10
 - AT10c 6,49
 - AT27 *** 2,75
 - Bomb Guaió 0,51
 - AT13 0,15

Obrigado



Emerson Martins Moreira

Divisão de Recursos Hídricos Metropolitanos Leste
emmoreira@sabesp.com.br



GOVERNO DO ESTADO
DE SÃO PAULO